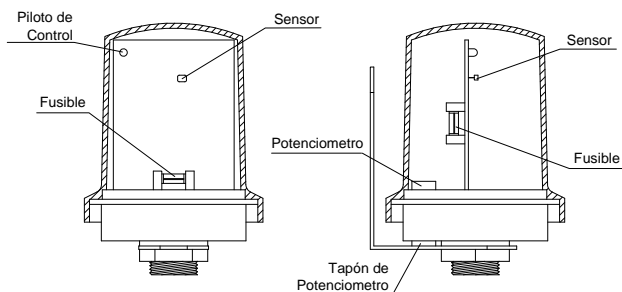


INSTRUCCIONES DE EMPLEO



DESCRIPCIÓN:

El interruptor crepuscular ORBIFOT permite el control de una instalación en función de la luminosidad.

El aparato compara la luminosidad ambiente con el nivel ajustado, si es inferior a dicho nivel se activa. Cuando aumente la luminosidad, hasta alcanzar el nivel de apagado, se desactiva transcurrido un tiempo de retardo.

INSTALACIÓN:

ATENCIÓN: La instalación y el montaje de los aparatos eléctricos debe ser realizada por un instalador autorizado.

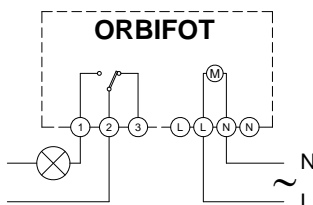
El aparato está internamente protegido contra las interferencias por un circuito de seguridad. No obstante, algunos campos electromagnéticos especialmente fuertes pueden llegar a alterar su funcionamiento, por tanto no debe instalarse próximo a cargas inductivas (motores, transformadores, etc.)

MONTAJE:

Sobre pared evitando la exposición directa al sol, sobre luminaria o sobre pared, utilizando la escuadra de fijación. Para garantizar el grado IP declarado apretar convenientemente el pasacables y fijar correctamente el tapón del potenciómetro.

CONEXIÓN:

Ejemplo de conexión.



AJUSTE:

Cuando la luminosidad ambiental sea la deseada para activar el interruptor crepuscular girar el potenciómetro hasta el tope izquierdo. A continuación girar lentamente hacia la derecha hasta que se encienda el piloto de control. El apagado queda automáticamente ajustado.

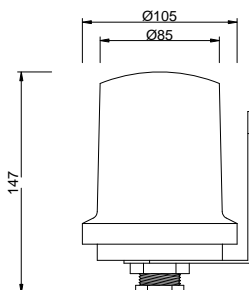
El interruptor crepuscular realiza los apagados tras un tiempo de retardo. La finalidad del retardo es evitar que se desactive a causa de variaciones bruscas de luminosidad (Relámpagos, faros de automóvil, etc.)

Tras un corte en la alimentación de más de 20 segundos, el circuito de alumbrado se activa durante 25 segundos aproximadamente, con independencia de la luminosidad, pasando a funcionamiento normal tras ese periodo.

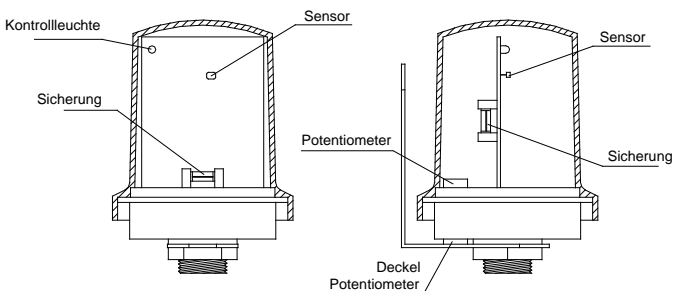
CARACTERÍSTICAS TÉCNICAS:

Alimentación	230V~ 50-60Hz
Poder de Ruptura	10 A 250V~
Cargas máximas recomendadas:	
Lámparas incandescentes	2000 W
Fluorescentes	1200 VA
Halógenas Baja Tensión	1200 VA
Halógenas (230V ~)	2000 W
Lámparas bajo consumo CFL	600 VA
Lámparas bajo consumo Downlights	400 VA
Lámparas LED	90 VA
Consumo Propio	8VA (1W aprox.)
Tipo de Sensor	Sulfuro de Cadmio
Sensibilidad	5 - 1000 Lux. Logarítmico.
Retardo de apagado	25 segundos
Temperatura de funcionamiento	-10 °C a +50 °C
Tipo de protección	IP 65 según EN 60529
Clase de protección	II

DIMENSIONES:



GEBRAUCHSANLEITUNG



BESCHREIBUNG:

Der Dämmerungsschalter ORBIFOT ermöglicht eine Anlage gemäß der Helligkeit zu kontrollieren.

Das Gerät vergleicht die Umgebungshelligkeit mit dem eingestellten Niveau, wenn diese unter dem Niveau liegt, schaltet es sich ein. Wenn die Helligkeit zunimmt und das Ausschaltniveau erreicht, schaltet sich das Gerät nach einer Verzögerungszeit aus.

INSTALLATION:

ACHTUNG: Installation und Montage der elektrischen Geräte sollten von einem zugelassenen Installateur ausgeführt werden.

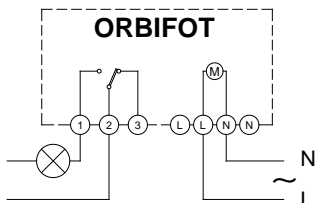
Das Gerät verfügt über ein internes Schutzsystem gegen Interferenzen. Trotzdem können besonders starke elektromagnetische Felder den Betrieb beeinträchtigen. Deswegen darf das Gerät nicht in der Nähe von induktiven Feldern (Motoren, Transformatoren usw.) installiert werden.

MONTAGE:

Wandmontage, wobei direktes Sonnenlicht vermieden werden sollte, auf der Leuchte oder an der Wand anhand des Befestigungsdreiecks. Um den angegebenen IP-Grad zu garantieren, die Kabeldurchführung gebührend anbringen und den Deckel des Potentiometers korrekt befestigen.

ANSCHLUSS:

Anschlussbeispiel:



EINSTELLUNG:

Wenn die Umgebungshelligkeit die erwünschte zum Einschalten des Dämmerungsschalters ist, das Potentiometer bis zum linken Anschlag drehen. Anschließend langsam nach rechts drehen, bis das Kontrolllicht erleuchtet. Das Ausschalten bleibt automatisch eingestellt.

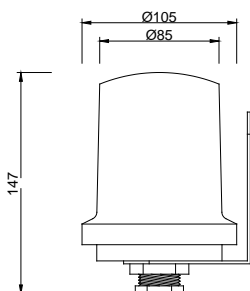
Der Dämmerungsschalter führt das Ein- und Ausschalten nach einer Verzögerungszeit aus. Der Zweck dieser Verzögerung ist es zu vermeiden, dass sich das Gerät aufgrund plötzlicher Veränderungen der Helligkeit ausschaltet (Blitze, Fahrzeugscheinwerfer usw.)

Nach einem Stromausfall von mehr als 20 Sekunden, aktiviert sich der Beleuchtungsstromkreis ca. 25 Sekunden lang, unabhängig von der Helligkeit, nach dieser Zeitspanne geht er auf normalen Betrieb über.

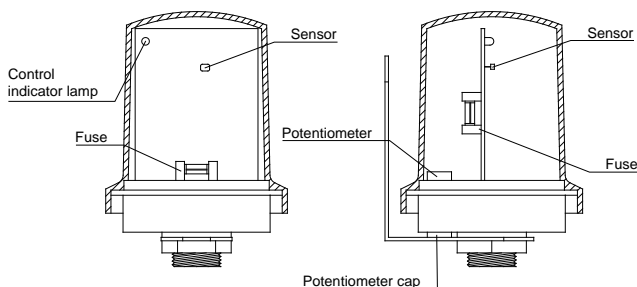
TECHNISCHE DATEN:

Betriebsspannung	230V~ 50-60Hz
Schaltleistung	10 A 250V~
Empfohlene Höchstlasten:	
Glühlampen	2000 W
Leuchtstofflampen	1200 VA
Niedervolt Halogenlampen	1200 VA
Halogenlampen (230V ~)	2000 W
Energiesparlampen	600 VA
Downlights	400 VA
LED	90 VA
Eigenverbrauch	8 VA (ca. 1 W)
Sensor	Cadmiumsulfid
Lichtempfindlichkeit	5 -1000 Lux (logarithmisch)
Ausschaltverzögerung	25 Sekunden
Betriebstemperatur	-10°C bis +50°C
Schutzart	IP 65 gemäß EN 60529
Schutzklasse	II

ABMESSUNGEN:



INSTRUCTIONS ON USE



DESCRIPTION:

The ORBIFOT twilight switch enables an installation to be controlled in function of light levels.

The ORBIFOT compares the environmental light level with an adjusted value and activates if it is less than this level. When the light level increases and reaches the switch-off level, it will deactivate. Both operations have a delay time.

INSTALLATION:

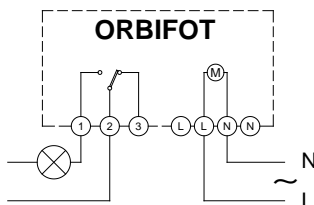
WARNING: Electrical equipment installation and assembly must be carried out by authorised installers.

This unit is internally protected by a security circuit against interference. However, certain especially strong magnetic fields could affect its operation; therefore, the unit must not be installed close to inductive loads (motors and transformers etc).

Don't install expose to sunlight. Over wall or over street lamp, use the special accessory for this purpose. To guaranty the IP index, tighten the nut of the cable pass hole properly, and make sure to fix the potentiometer plug properly also.

CONNECTION:

Connection example:



ADJUSTMENT:

When the environmental light level is that desired to activate the twilight switch, turn the potentiometer to the left-hand stop. Then slowly turn it back to the right until the control indicator lamp comes on. The switch-off operation is automatically adjusted.

The twilight switch will perform the switch ON/OFF operations after a delay time. The purpose of the delay is to prevent activation/deactivation caused by sudden light level variations (lightning and car headlights etc).

In the event a power cut of more than 20 seconds, the lighting circuit goes on for 25 seconds approximately and independently of the luminous, after this period it will work normally.

TECHNICAL FEATURES:

Power supply	230V~ 50-60 Hz
Breaking power	μ 10 A 250V~
Recommended maximum loads	
Incandescent	2000W
Fluorescents	1200 VA
Low-voltage halogen	1200 VA
Halogen (230 Vac)	2000 W
Low-consumption lamps	600 VA
Downlights	400 VA
LED	90 VA
Own consumption	8VA (aprox. 1W)
Type of sensor	Cadmium Sulphide
Sensitivity	5-1000 Lux. Logarithmical
Switch-off delay	25 seconds
Operating temperature range	- 10 °C to + 50 °C
Type of protection	IP 65 in accordance with EN 60529
Class of protection	II in accordance with EN 60335

DIMENSIONS:

